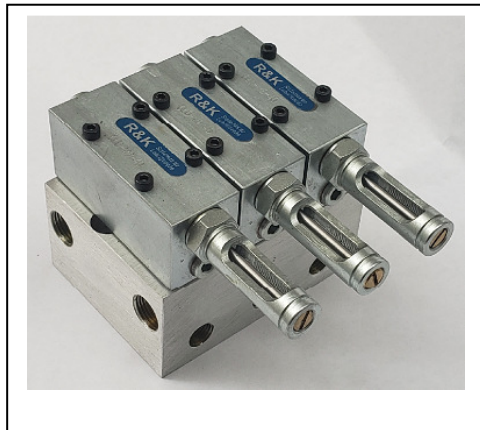


DISTRIBUIDOR LINHA DUPLA – DLD-MB



Destinado para lubrificação de equipamentos com diversos pontos que requerem volumes maiores e distantes. Equipado com castelo de regulagem de vazão de lubrificante, assim como para visualização de funcionamento do distribuidor.

Para funcionamento do distribuidor são necessárias pressurizar alternadamente a linha 1 e 2, com pressão diferencial mínimo de 50 bar, assim como deverá ter retorno livre das linhas, para permitir a despressurização da graxa comprimida e retorno da graxa do pistão de comando.

DADOS TECNICOS:

Material do corpo	Aço SAE 1020 zincado.
Material da sub-placa	Aço SAE 1020 zincado. Com tratamento de níquel químico (Especial)
Pistão de dosagem e piloto:	Aço carbono Sae 1045, temperado e retificado
Pressão máxima de trabalho:	250 bar.
Lubrificante:	Óleo acima de 100 cSt, e graxa até NLGI 2
Conexão de entrada:	3/8 BSP ou NPT.
Conexão de saída:	1/4 BSP ou NPT
Numero de saídas:	2, 4, 6 e 8 (acima 8, sob consulta)

DISTRIBUIDOR COMPLETO

Código de encomenda: **DLD-MB** -.....-.....-.....

SERIE 30 = 3 (0,2 a 1,2 cm3/curso)

SERIE 40 = 4 (0,7 a 3 cm3/curso)

SERIE 50 = 5 (2 a 5 cm3/curso)

Nº SAIDAS 2 = 2

Nº SAIDAS 4 = 4

Nº SAIDAS 6 = 6

Nº SAIDAS 8 = 8

B = BSP

N = NPT

V = VITON

P = PERBUNAN

Exemplo : **DLD-MB-42-V-B** (distribuidor linha dupla serie 40 com 2 saídas, vedação em viton e com rosca de saída e entrada em BSP).

MODULO DO DISTRIBUIDOR DLD-MB

Código de encomenda: **MB**-.....

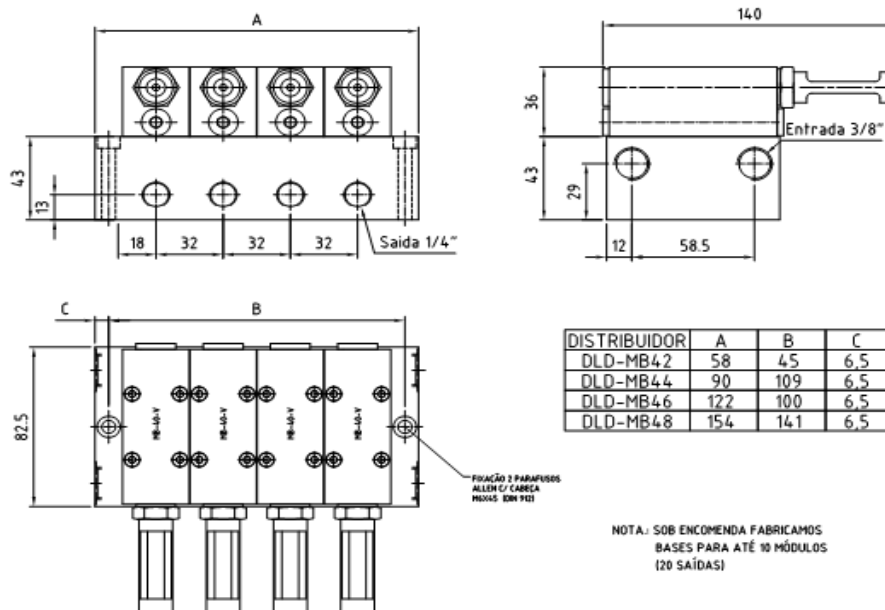
SERIE 40 = 40 (0,7 a 3cm3/curso)

SERIE 50 = 50 (2 a 5 cm3/curso)

V = VITON

P = PERBUNAN

Exemplo : **MB-40-P** (Modulo do distribuidor linha dupla serie 40 com vedação em viton).



BASE DO DISTRIBUIDOR DLD-MB

Código de encomenda: **BB**-.....

Nº SAIDAS 2 = 2

Nº SAIDAS 4 = 4

Nº SAIDAS 6 = 6

Nº SAIDAS 8 = 8

B=BSP

N=NPT

Exemplo : **BB-2-B** (Base com 2 saídas com rosca de entradas e saídas em BSP)