



SISTEMAS DE LUBRIFICAÇÃO

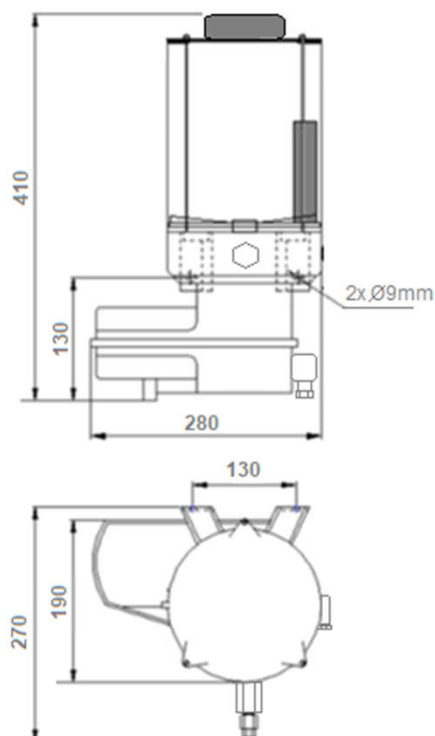
BOMBA MOTORIZADA À GRAXA – Modelo – BDE-MC (PAINEL DE COMANDO)

A Bomba motorizada à graxa modelo BDE-MC, é uma bomba de linhas múltiplas que pode ser montada com 1 ou 3 elementos bombeadores (saídas). Acionado através de um moto redutor, possui válvula de alívio, manômetro e um misturador que elimina as bolhas de ar que eventualmente possam se formar no abastecimento do reservatório de graxa. Utilizado principalmente com distribuidor progressivo. Possui painel de comando digital (tempo x tempo) onde você consegue regular o tempo de bomba ligada e o intervalo embutido na própria bomba.



Modelo:	BDE-MC (PAINEL DE COMANDO)
Vazão p/ saída:	5,5 cm ³ / min
Nº de Saídas	1 a 3 saídas
Reservatório:	3L / 4L / 6L (PCA) ou aço (Demais capacidades sob consulta)
Chave de nível:	Opcional (Definir no pedido)
Pressão:	250 Kg/cm ²
Tensão:	24V/DC ou 220v/AC (Definir no pedido)
Manômetro:	0 à 350 Kg/cm ²
Lubrificante:	Óleo 30 a 1200 cSt ou Graxa NGLI-00 à 2

Dimensional da bomba abaixo com reservatório de 4 litros



EXEMPLO DE PROGRAMAÇÃO

Tempo de bomba ligada: 15 segundos

Tempo de intervalo: 120 minutos

- Pressione o botão SET e segure por 3 segundos
- Quando o último display do tempo de bomba ligada começar a piscar, pressione o botão (+) até chegar no (5) e pressione o botão SET para mudar de casa
- Pressione o botão (+) até chegar no (1) e deixe o botão SET pressionado por 3 segundos para confirmar o tempo programado e mudar para o tempo de intervalo.
- No tempo de intervalo ajuste o número (0) através dos botões (+) e (-) e pressione o botão SET para mudar de casa. Pressione o botão (+) até o número (2) e pressione SET para mudar de casa e pressione (+) para chegar no número (1)
- Deixe o botão SET pressionado por 3 segundos para confirmar o tempo de intervalo.